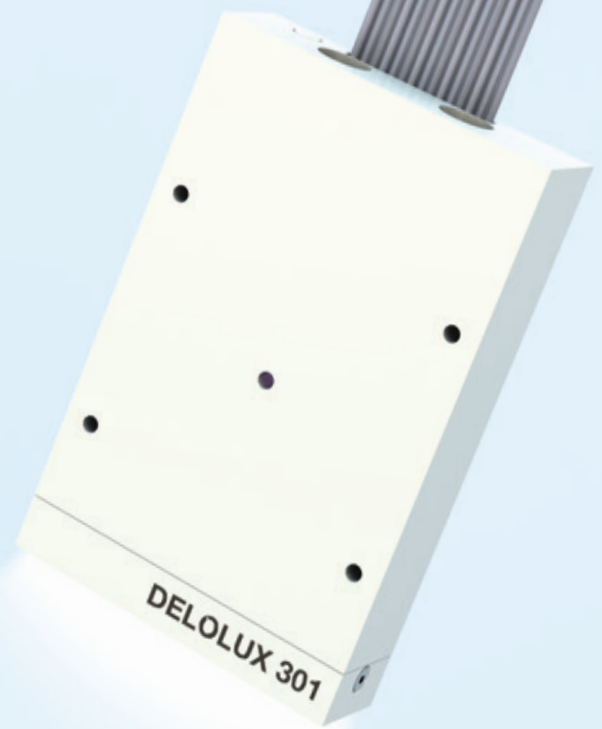


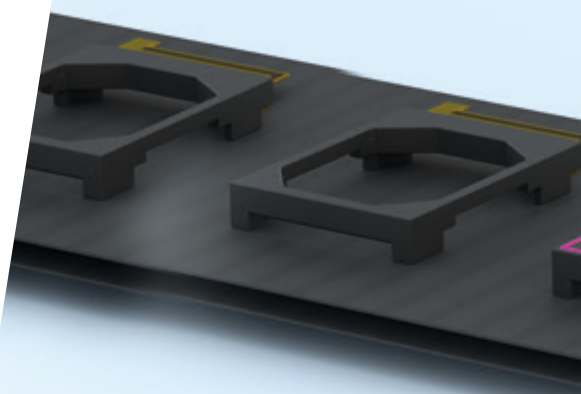
**DELO**

LED线光源灯  
DELOLUX 301



# DELOLUX 301 LED线光源灯

在狭窄的生产线上也能获得超  
高功率



凭借其紧凑的尺寸，DELOLUX 301线光源固化灯，对于高度自动化的狭小生产线来说，是理想的选择。

凭借高达 $30 \text{ W/cm}^2$ 的光强，它不仅能以极快的速度固化粘合剂和其他多功能聚合物，且允许元件与固化灯之间的工作距离多达100毫米，为其融入生产系统提供了最大的灵活性。

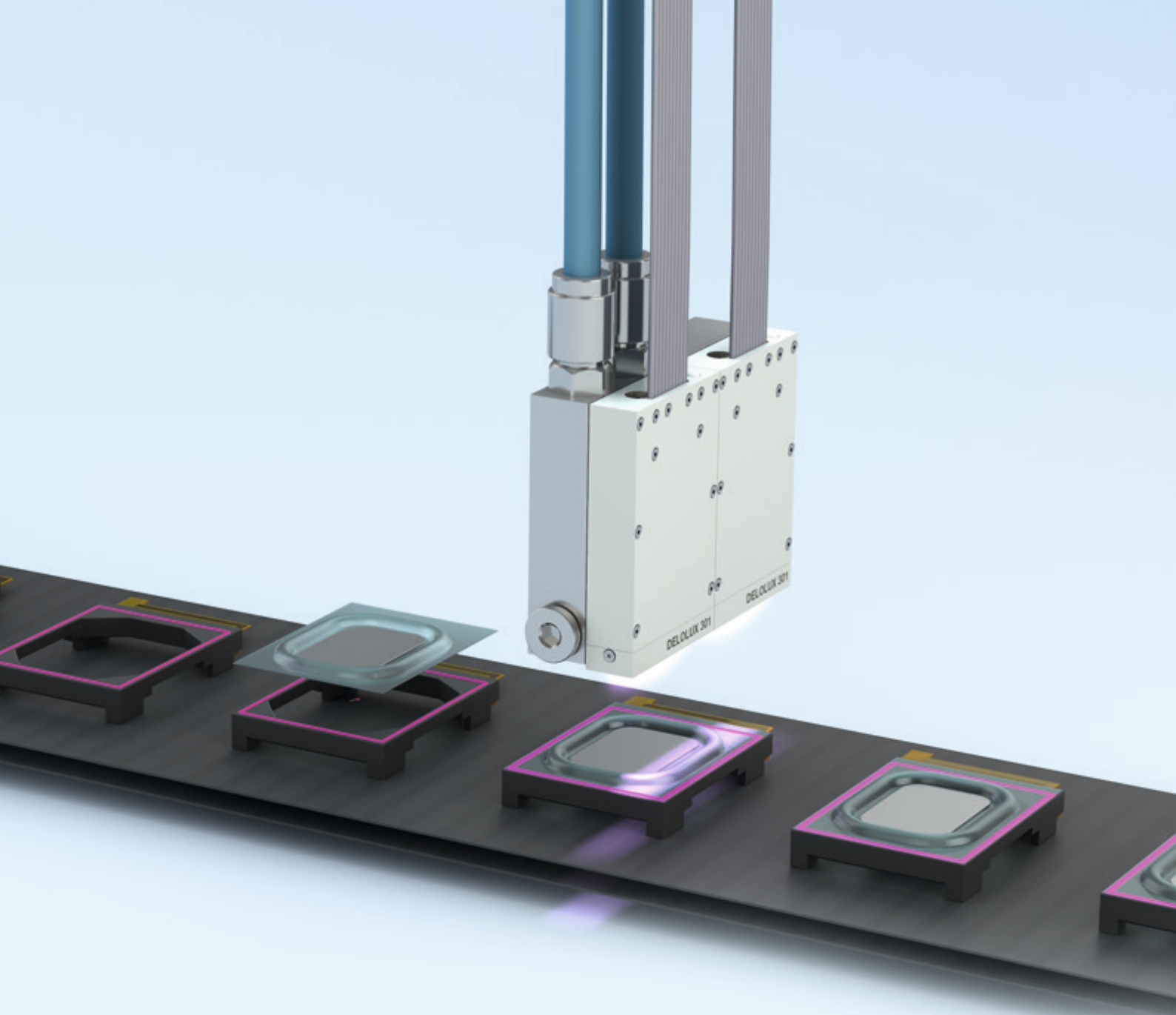
DELOLUX 301可以单个操作，也可以组合起来形成一个更大的单元。用户能够在最多三个方向上组合灯头，从而轻松获得单一或组合的光照区域。

DELOLUX 301的使用寿命超过20,000小时，这对于任何制造业而言都是一项成本效益高、可靠且安全的投资。



与我们的专家一起讨论  
您的项目和要求：

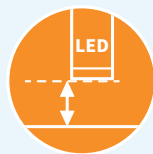
[equipment-experts@DELO.de](mailto:equipment-experts@DELO.de)



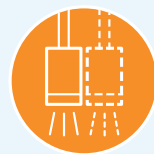
## 您的获益 一目了然：



› 超高的光强令生产周期更短



› 更长的工作距离, 让生产线具有极高的灵活性



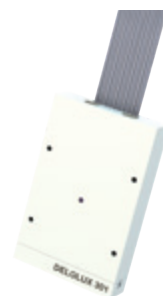
› 通过无缝排列实现单独的几何形状

# 功能 与控制

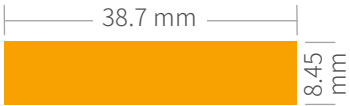
## DELOLUX 301

这是一款线光源固化灯，波长为365纳米、400纳米或460纳米，适用于紫外线固化以及光固化的产品。

DELOLUX 301 是在无尘室中使用的理想选择，并标配有优化的水冷装置。



DELOLUX 301

灯头尺寸	42.7 mm × 13 mm × 67.2 mm
光照范围	
波长 / 典型光强	365 nm: $\geq 13,500 \text{ mW/cm}^2 @ 2 \text{ mm}$ 400 nm: $\geq 22,500 \text{ mW/cm}^2 @ 2 \text{ mm}$ 460 nm: $\geq 18,000 \text{ mW/cm}^2 @ 2 \text{ mm}$
重量	280 克
冷却机制	外部冷却机制 (水冷或被动)
DELOLUX 301 散热器尺寸 水1x1 - 0型	42.7 mm × 16 mm × 95 mm
材料输出	DELOLUX pilot Ax 和可选的下游 PLC
安全	用 DELOLUXcontrol 进行强度测量
物料号	365 nm: 9520463 400 nm: 9520460 460 nm: 9520467 散热器: 9520462



DELOLUX 301 以及其控制单元 DELOLUX pilot AxT

## DELOLUX pilot Ax

有三款强大的系统可对这类LED线光源灯进行控制和供电。其中两种DELOLUX pilot Axi 是为整合到PLC操作系统而设计的，它们可各自分别操控多达两个线光源灯。为了保证质量和获取工艺数据，PROFINET 设备也可用于向更高级别的PLC发送更详细的信息。它的反应和响应速度非常快，是工业物联网的理想选择。

DELOLUX pilot AxT 最多可以连接四个灯头，每个灯头都可以通过PLC进行参数设置和操作，也可通过7英寸的触摸屏进行手动操作。它的电源是集成的，可机型自主操作，是实验室或测试环境的理想选择。这些紧凑的设备便于集成在狭小的安装空间里。为了最大限度地保障可靠性，基础单元自动将光强度保持在一个恒定值。



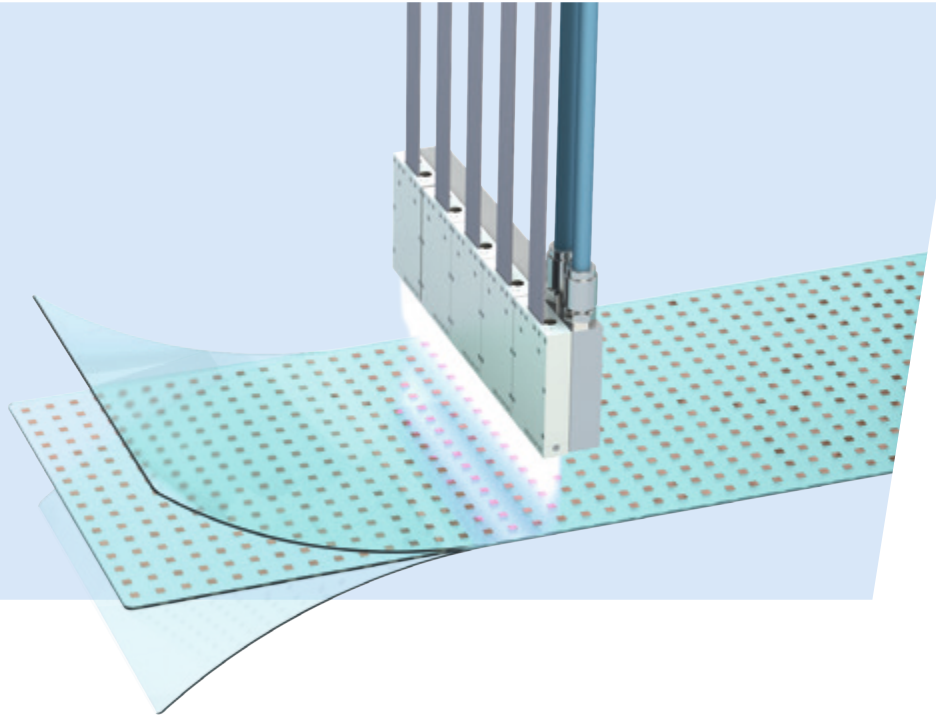
DELOLUX pilot Axi  
DELOLUX pilot Axi PROFINET



DELOLUX pilot AxT

	DELOLUX pilot Axi DELOLUX pilot Axi PROFINET	DELOLUX pilot AxT
功率	A1i/A1i PROFINET: 400 W A2i/A2i PROFINET: 800 W	A1T: 515 W    A3T: 1140 W A2T: 825 W    A4T: 1,450 W
功率参数	15 % 到 100 % (增额: 0.1 %)	15 % 到 100 % (增额: 0.1 %)
照射时间	0.1秒到 ∞ 秒	0.1秒到 ∞ 秒
重量	A1i/A1i PROFINET: 5.0 公斤 A2i/A2i PROFINET: 7.3 公斤	A1T: 5.7 公斤    A3T: 10.1 公斤 A2T: 7.9 公斤    A4T: 12.3 公斤
物料号	DELOLUX pilot A1i: 9520300 DELOLUX pilot A1i PROFINET: 9520308 DELOLUX pilot A2i: 9520301 DELOLUX pilot A2i PROFINET: 9520309	DELOLUX pilot A1T: 9520271 DELOLUX pilot A2T: 9520272 DELOLUX pilot A3T: 9520273 DELOLUX pilot A4T: 9520274

# 实际应用中的 超高性能

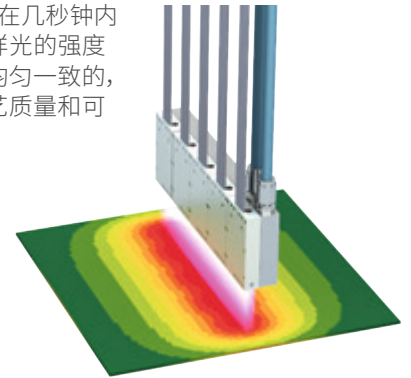


## 有机光伏层压

有机光伏电池非常薄,而且非常灵活,几乎可以应用在任何表面上。为了确保太阳能电池长期运行,制造商采用“卷对卷”工艺给它们添加了箔片叠层。

这些由有机材料和钙钛矿组成的电池通常很敏感,需要用合适的粘合剂(如DELO PHOTOBOND LP)进行保护。为了让粘合剂固化,可将若干个线性光源 DELOLUX 301 组成阵列,以完美地整合到层压生产工艺中。

凭借超高的光强,粘合剂在几秒钟内就能完成固化。而且,这样光的强度在所有灯管中的分布是均匀一致的,为用户提供了极高的工艺质量和可靠性。

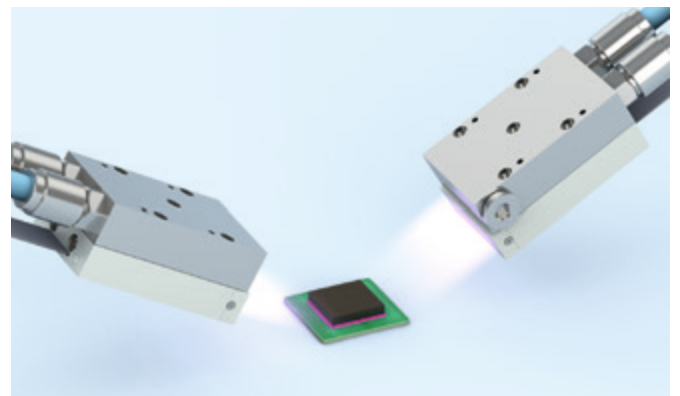
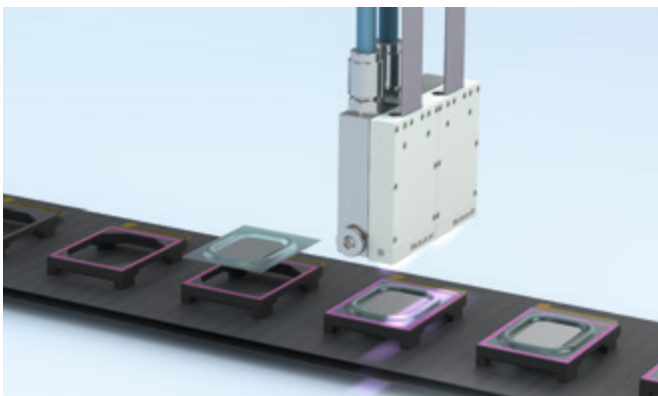


## 迷你扬声器的全新固化方式

紫外线固化的 DELO PHOTOBOND 粘合剂常用于较小的扬声器(例如智能手机、平板电脑或其他电子设备中的扬声器),例如将扬声器振膜固定在框架上。到目前为止,常用大的面光源灯来固化粘合剂。通过水冷的 DELOLUX 301 的强度超高,令固化过程变得更快、更持续。

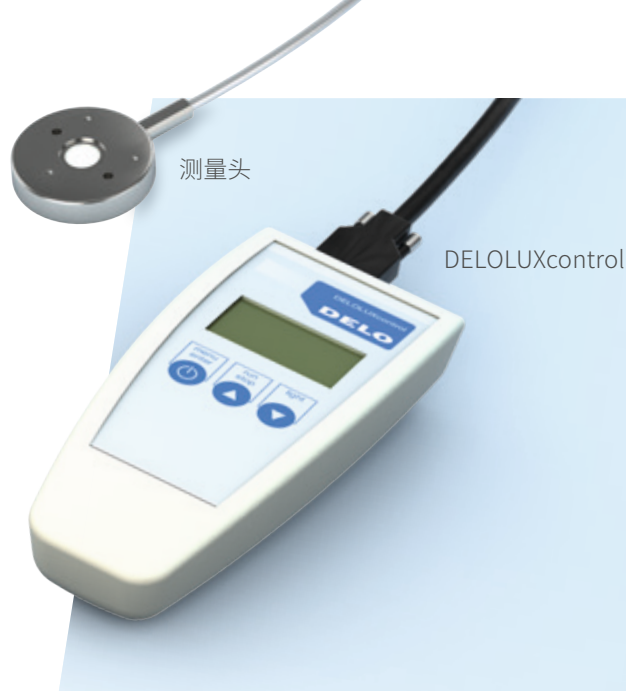
## ADAS传感器里的倒圆角

许多ADAS应用中采用雷达传感器,比如在自适应巡航控制中。这些高产量系统同时要求极高的生产效率。同时,也要保障产品的精度和可靠性。凭借 DELOLUX 301 的线光源,先在倒圆角部位对粘合剂进行快速光照,以便让传感器元件先进行有效的预固定,随后通过加热达到最高强度。



# DELOLUXcontrol

DELOLUXcontrol 测量装置可用于检测可能因老化、污染或灯头之间距离改变而导致的光强度变化。它可以配备和操作各种测量头。使用 EEPROM 技术, 就不再需要对显示器单元进行额外的定期校准。由此一来, 用户就可以快速而容易地更换或扩展测量头和显示器单元。



	显示单元		测量头	
物料	DELOLUXcontrol 不含测量头	DELOLUXcontrol RS232 不含测量头	DELOLUXcontrol 9 mm LED 测量头	DELOLUXcontrol 1 mm LED 测量头
特性	强度、能量、最大值 (峰值强度) 的输出	通过 RS232 连接集成到 PLC 环境中	探测区域的直径: 9 mm	探测区域的直径: 1 mm
商品编码	9520340	9520345	9520341	9520342

## 即插即用



DELOLUX 固化灯及其配套的基本单元可以在生产线里即插即用, 轻松集成。一旦连接基本单元, 就会自动显示所连光源的所有重要信息, 无需事先进行手动配置。几分钟内便可使用这些设备。



## 超高的质量

所有 DELO 设备都是“在Windach制造”。为了确保最高的品质, 我们在总部集合了研发、生产、测试和技术支持 (例如工艺模拟)。无论您在哪里, 我们的子公司、代表处和经销商遍布全球, 我们的销售工程师可随时为您提供支持。

# DELO

## DELO Industrial Adhesives

China | Germany HQ | France | Italy | Japan | Korea  
Malaysia | Singapore | Thailand | Czech Republic | USA

技术数据仅供参考, 用户手册里有详细数值。用户应针对其特定需求对设备进行专门测试。如您在设备使用方面需要技术支持, 请联系工程部相关人员。

© DELO – 本手册内容受版权保护。任何不符合版权保护条款的使用必须事先征得DELO的同意。特别是对于本手册印刷版本的复制、传播、改编、翻译、翻拍, 以及电子版本的保存、改编、复制、传播及使用。本册公布的数据为实验室条件测得, 因此, 我们推荐客户根据自身的情况及用途在现实条件下再次实测。

CE

[www.DELO-adhesives.com](http://www.DELO-adhesives.com)

